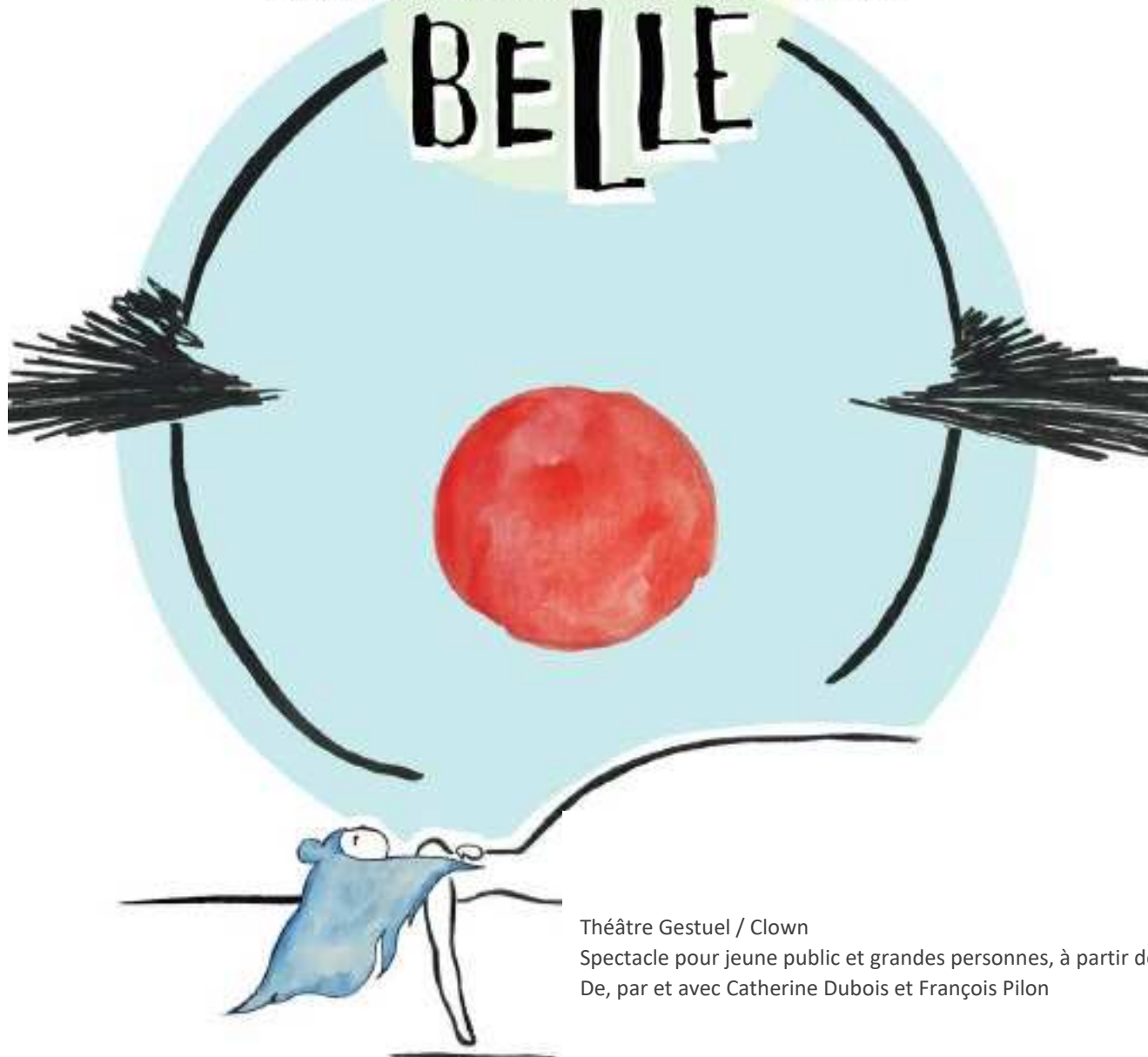


L'ÔTRE

UNE BELLE AU GOIS DORMANT CLOWNESQUE ET FÉMINISTE

BELLE



Théâtre Gestuel / Clown

Spectacle pour jeune public et grandes personnes, à partir de 6 ans

De, par et avec Catherine Dubois et François Pilon

Du conte original de La Belle au bois dormant restent le sommeil très profond, le réveil, un baiser, un prince et une princesse...

*Vulcano se prend pour un écrivain et réécrit la Belle au Bois Dormant.
A sa surprise, une princesse endormie apparait, peu docile et avide de liberté ...
Ce Prince pas si charmant et cette Belle rebelle nous proposent un drôle de mariage !*

Le réveil de Belle est difficile. Insatisfaite et exigeante, elle compte bien profiter de ce moment tant attendu et de sa nouvelle liberté ; elle n'a aucune envie de s'encombrer d'un prince...

Vulcano, oscillant entre fiction et réalité, sûr de lui et de ses pouvoirs, est un prince avec de grands idéaux et de petites idées.



Conte Gestuel et clownesque

Qui met en scène la rencontre du mouvement et du clown, un Duo unique dans lequel l'art de se mouvoir à deux écrit l'histoire...

Spectacle pour Jeune Public & Grandes Personnes

Création 2016

Durée 45 minutes

Installation scénographique et technique légère



François Pilon alias Vulcano & **Catherine Dubois** alias Belle
Ecriture, mise en scène et interprétation

Jalie Barcion

Auteure associée

Harry Holtzman

Metteur en scène associé

Baptiste Etard

Scénographie

Francine Ferrer

Musique, composition originale

Philippe Deutsch

Lumières et graphisme

Olga Papp

Costumes

Ilyes Bouffaden

Cor anglais

Jeanne Pilon-Dubois

Dessin

Baptiste Pilon-Dubois

Enregistrement

Nadine Descousis

Chargée de production

Claire Pradalié

Chargée de diffusion

Les Personnages



Pataud et tendre, brutal ou sensible, **Vulcano** est un clown...

Nourrit de son désir de rencontrer enfin un/e ami/e, il réécrit et raconte au public l'histoire de La Belle au Bois Dormant comme si c'était la sienne.

Il découvre la Belle, persuadé que la force de son imagination a fait apparaître une princesse de chair. Il y a loin du fantasme à la réalité.

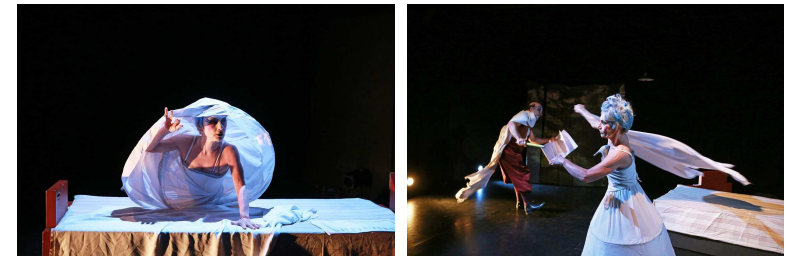
Il aura besoin de toute sa capacité d'imaginaire et d'adaptation pour comprendre Belle.

Belle sort d'un sommeil interminable, malédiction qui l'a plongée dans une perplexité sans fond.

A son réveil, elle redécouvre le mouvement, se tient instable au bord du monde. Elle garde des réflexes de sa vieille éducation qui l'empêtre comme une camisole. Sa fantaisie perce, lui donne des ailes de danseuse et des allures de Diva. Vulcano tour à tour lui fait peur, l'attendrit, l'agace.

Elle l'ignore, le charme, subit ses maladresses et le mène à la baguette.

Elle finit par trouver son chemin vers sa liberté retrouvée ; apaisée, elle redessine son... leur histoire.



Le Mouvement & le Clown

La force de cette création vient de la **complémentarité entre arts du Clown et du Mouvement.**

Le matériau physique et gestuel **donne corps et sens au personnage de la Belle**, il est son langage premier. Il est aussi le langage du duo, l'art de se mouvoir à deux : Belle emmène Vulcano dans sa tourmente et ses déséquilibres autant que dans des étreintes inattendues.

Transporter l'autre, lui tomber dans les bras, lutter en corps à corps, se supporter, se jouer des objets, se porter comme un cadeau ! S'appuyer, se dérober, jouer en chœur, en résonance.

Le clown est dans un rapport aigu à la réalité et à l'imagination. Il vit dans le présent, sur scène à la fois dans son adresse au public et dans la fiction (le conte) qu'il invente pour lui-même. Pour Vulcano **tout est jeu et tout est sérieux.**

Il joue des différents niveaux de fiction et croit à ses propres inventions... mais bousculé par la force de la réalité, il déchanté avant de s'enchanter à nouveau.

La contagion s'opère et donne une possible histoire d'amour.

Le jeu clownesque s'infiltré dans le personnage de Belle, et Vulcano se meut de plus en plus... mais **la rencontre amoureuse aura-t-elle lieu ?**

Le Public

Ce spectacle, écrit pour le jeune public (à partir de 6 ans), est plus largement un spectacle familial.

Le texte, la dramaturgie, fonctionnent à **plusieurs niveaux de lecture**, autant pour l'enfant que pour l'adulte.

Entrer et sortir du conte, flouter les limites de l'imaginaire, du réel et de l'onirique, interroger le public tout en lui proposant un moment joyeux, drôle et émouvant ; tels sont les objectifs et enjeux artistiques de ce spectacle.



A noter

- * les artistes sont toujours partants pour une rencontre avec le public à l'issue de la représentation.
- * des ateliers pédagogiques sont construits autour du spectacle et dispensés par les artistes eux-mêmes.

Fiche technique

Plateau : dimensions idéales 9m d'ouverture et 6,5 m de profondeur
tapis de danse noir sur toute la surface du plateau + pendrillonnage à l'italienne

Lumières : 5 circuits sol, 11 circuits grill
3 découpes 613, 13 PC 1kw, 1 suspension (fournie), sortie DMX, 5 lignes au sol

Son : 1 plan stéréo, de diffusion au lointain
2x500w, amplification, une sortie minijack

Planning :

Montage : un service de 4h, avec pré implantation (à voir selon mobilité du grill technique).

Démontage : à l'issue de la représentation

Accueil en tournée : deux artistes, un technicien

Schéma du plan de feu détaillé à disposition.

Coûts de cession

Prix d'une représentation hors taxe :

De 1 à 2 représentations = 1500 €

Des 3 à 4 représentations = 1350 €

A partir de 5 représentations = 1200 €

Possibilité de jouer **deux fois dans la même journée**

Programmation en **Co-réalisation** possible : en négociation directe avec la Compagnie.

L'Ôtre Belle est une **création de la Compagnie In Extenso 93.**

En co-production avec

L'ODYSSÉE, scène conventionnée, Institut National des Arts du Mime et du Geste à Périgueux
& La ville de **ROMAINVILLE**



Aide à la conception de la Bande Originale et à la création spectacle dramatique :

SPEDIDAM, société de perception et de distribution qui gère les droits des artistes interprètes en matière d'enregistrement, de diffusion et de réutilisation des prestations enregistrées.



SPEDIDAM
les droits des artistes-interprètes

Accueil en résidence et mise en réseau :

Le Théâtre des Roches, Maison des pratiques amateurs à Montreuil
La Ferme du Buisson, scène nationale à Noisiel
Le Samovar à Bagnolet
Le Théâtre du Mouvement à Montreuil
La Cascade, pôle national des arts du cirque à Bourg St Andéol
La Cie Dos à deux à Paris
La Compagnie l'Hiver nu, au Viala Lozère
L'Acta Fabula à Romainville



Contacts

Diffusion

Claire Pradalié

+33 (0)6 10 29 80 11

diffusion.inextenso93@gmail.com

Technique

Philippe Deutsch

+33 (0)1 56 27 05 18

+33 (0)6 15 74 52 56

deutsch@deutsch-art.com

Compagnie

<http://www.inextenso93.net/>

+33 (0)9 50 70 51 28

inex@free93.fr

Association loi 1901
14 rue de l'Abbé Houël - 93230 - Romainville
SIREN 438 250 110
APE 9001Z
Licence cat. 2 n°1018322

Crédits photos : Philippe Deutsch, Nadine Descousis, François Pilon, Xavier Cantat